

多路云安装原版系统 操作指南

如何安装原版操作系统

工具/原料

- 原版 windows 光盘镜像 iso 文件，可到 [MSDN 下载](#)
- UltraVNC 客户端，[单击下载](#)
- 一个可以正常运行多路云后台管理软件的浏览器，Edge、360 都可以，如果没有可以下载个最新版本的 Chrome
- 4GB 以上优盘（推荐 NTFS 文件系统）

方法/步骤

1. 先将下载好的原版 windows 光盘镜像文件拷贝到优盘根目录中，重启多路云主机并按 Ctrl 键进入后台管理页面。有很多人说按 Ctrl 键没用！其实是你不知道在什么时候按 Ctrl 键，重启的时候，在显示 Version 版本后按 Ctrl 键，按两下即可。如果出现了最后一行的 READY! 后再按 Ctrl 键就没用了。如果还是没用，那一定是你键盘没连接。如下图

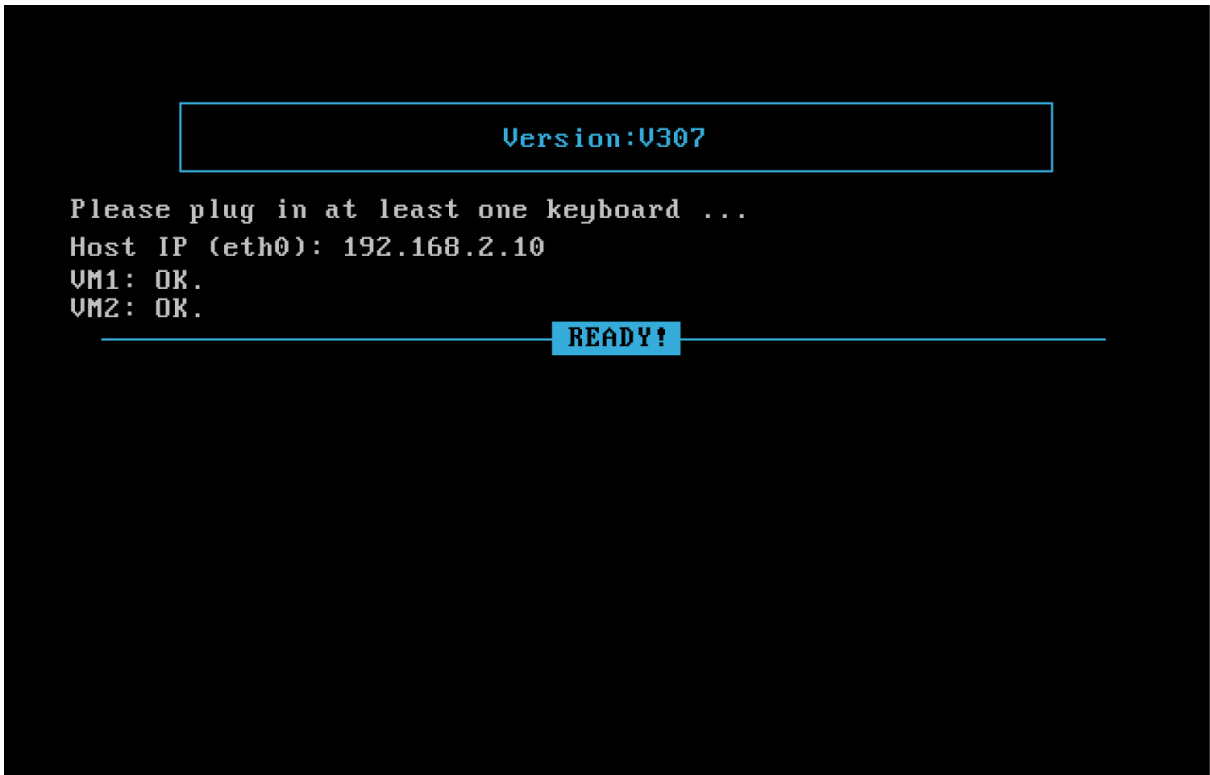


图 1-1

2. 将优盘插入主机，后台中进入[外部存储](#) -> [USB 存储](#) -> [加载按钮](#)（USB 存储设备导入一定要以 ctrl 进后台的方式导入，web 访问无法刷新到 USB 设备）使用 CIFS（网盘）导入

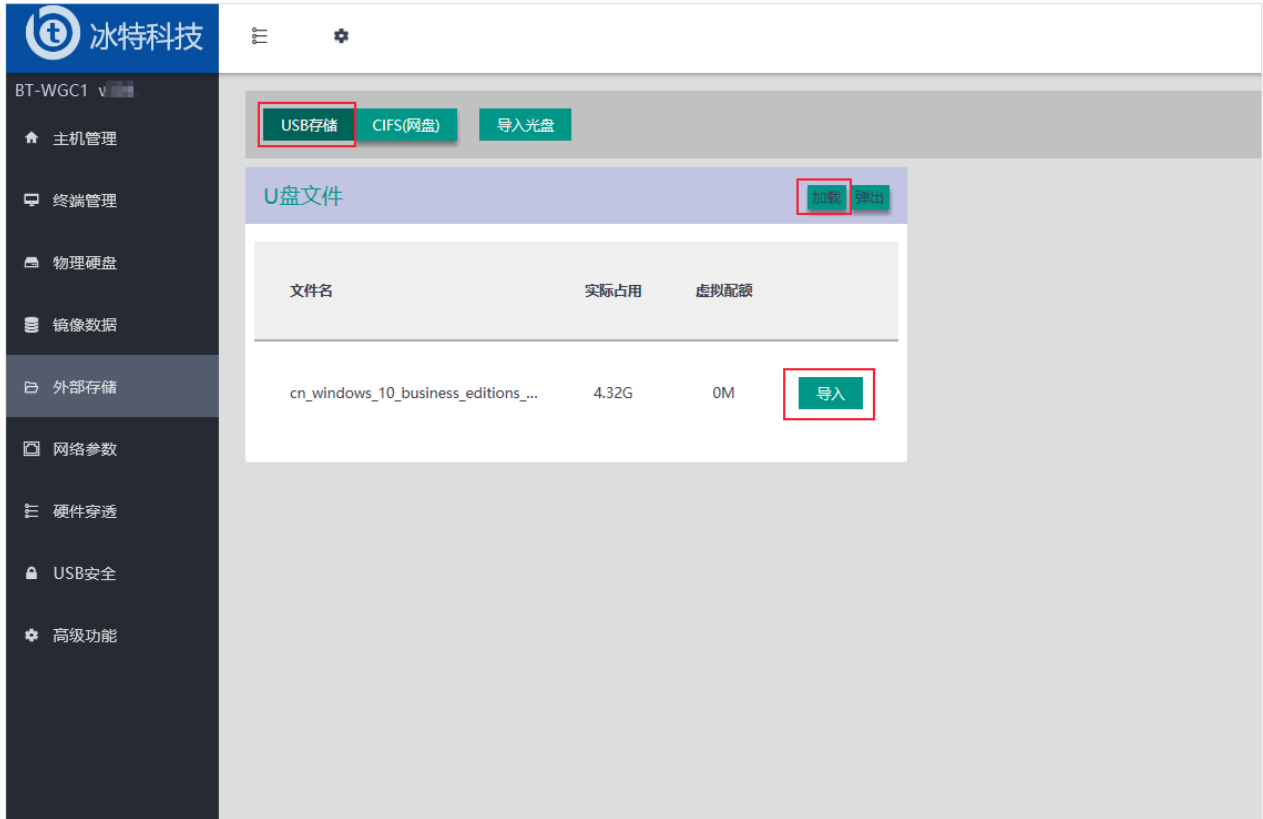
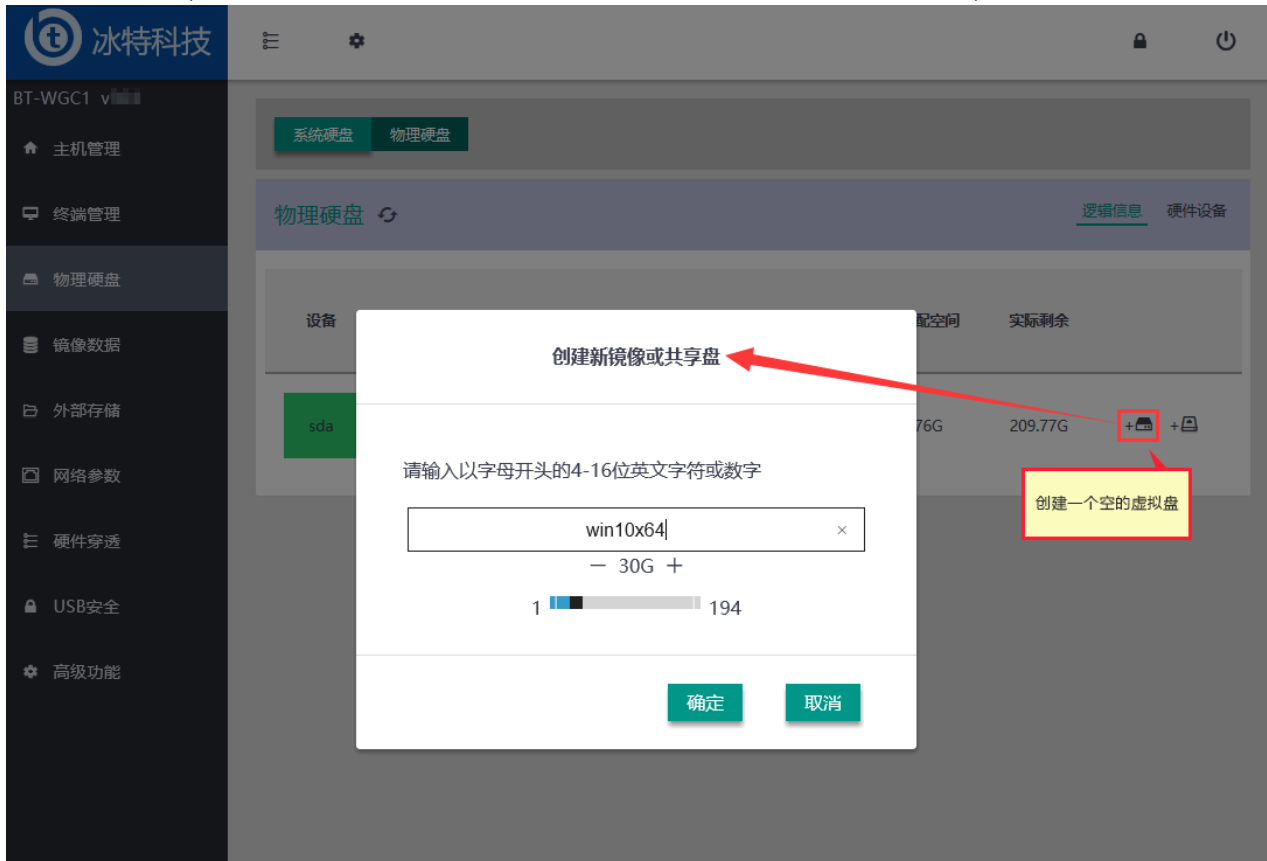
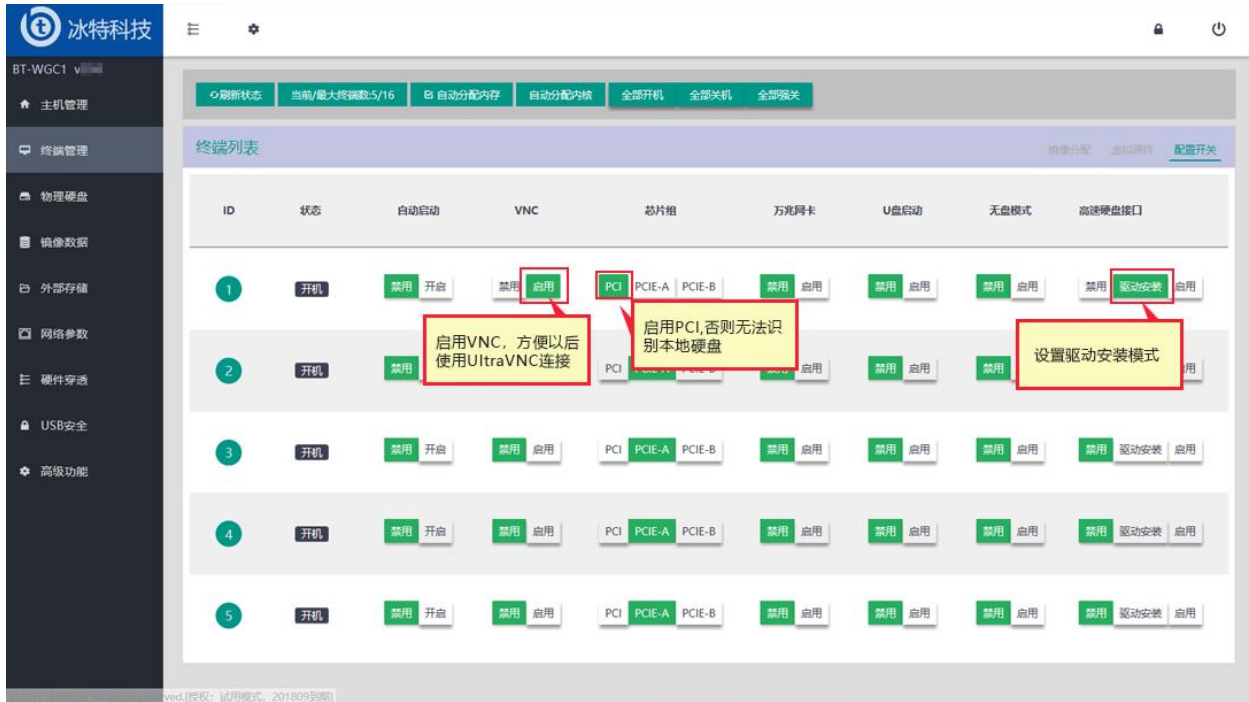


图 1-2

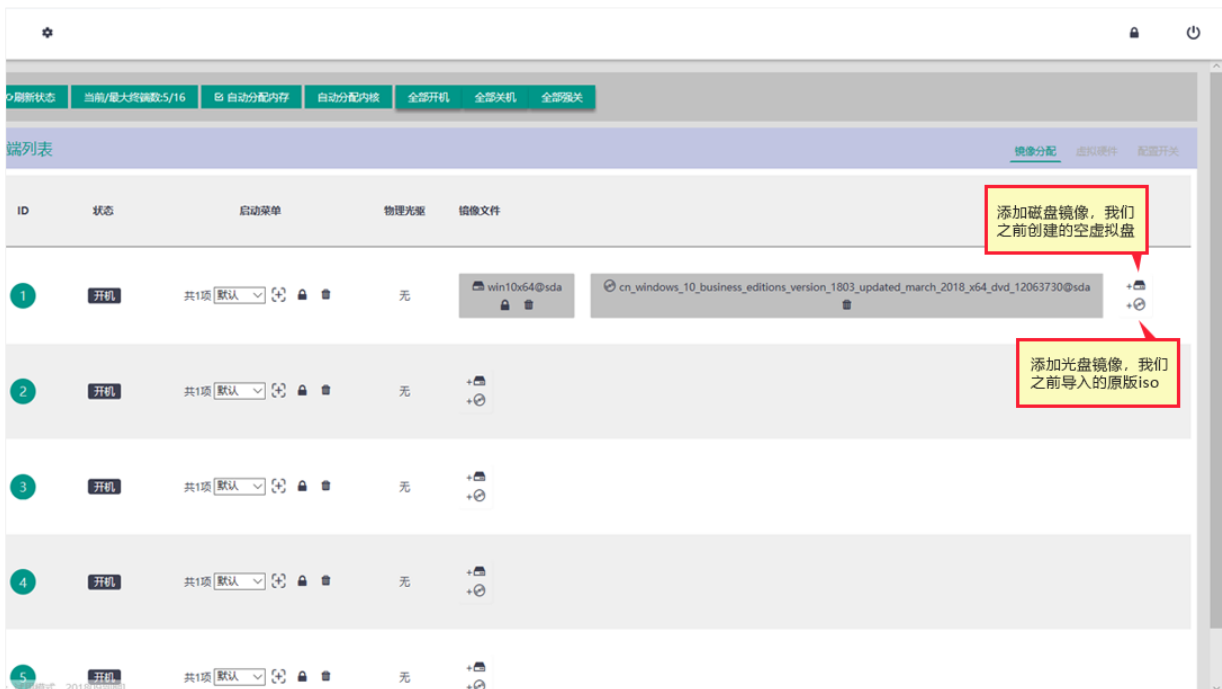
3. 导入成功后，进入物理硬盘 -> 创建一张空的虚拟盘 -> 设置好名称和容量，单击确定按钮



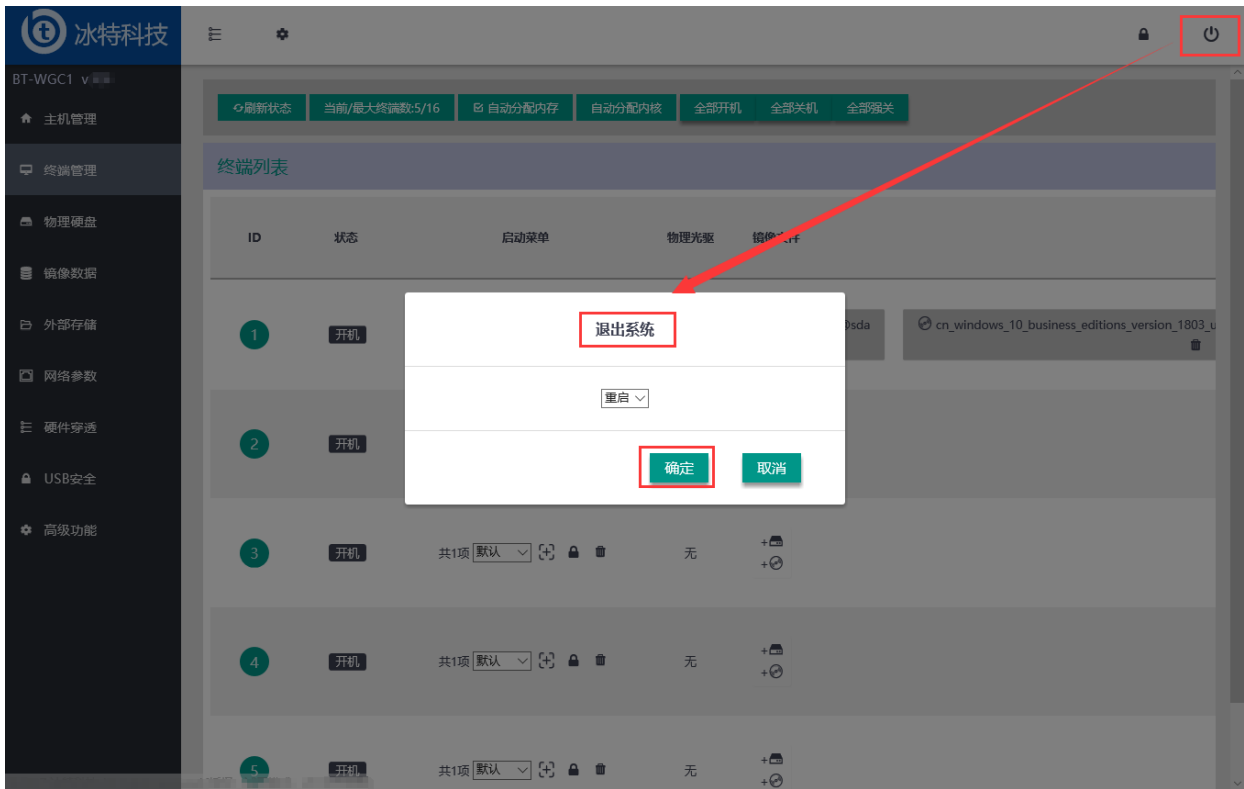
4. 进入终端管理 -> 配置开关 重要的事情讲三次，开启 VNC、PCI、驱动安装！开启 VNC、PCI、驱动安装！开启 VNC、PCI、驱动安装！



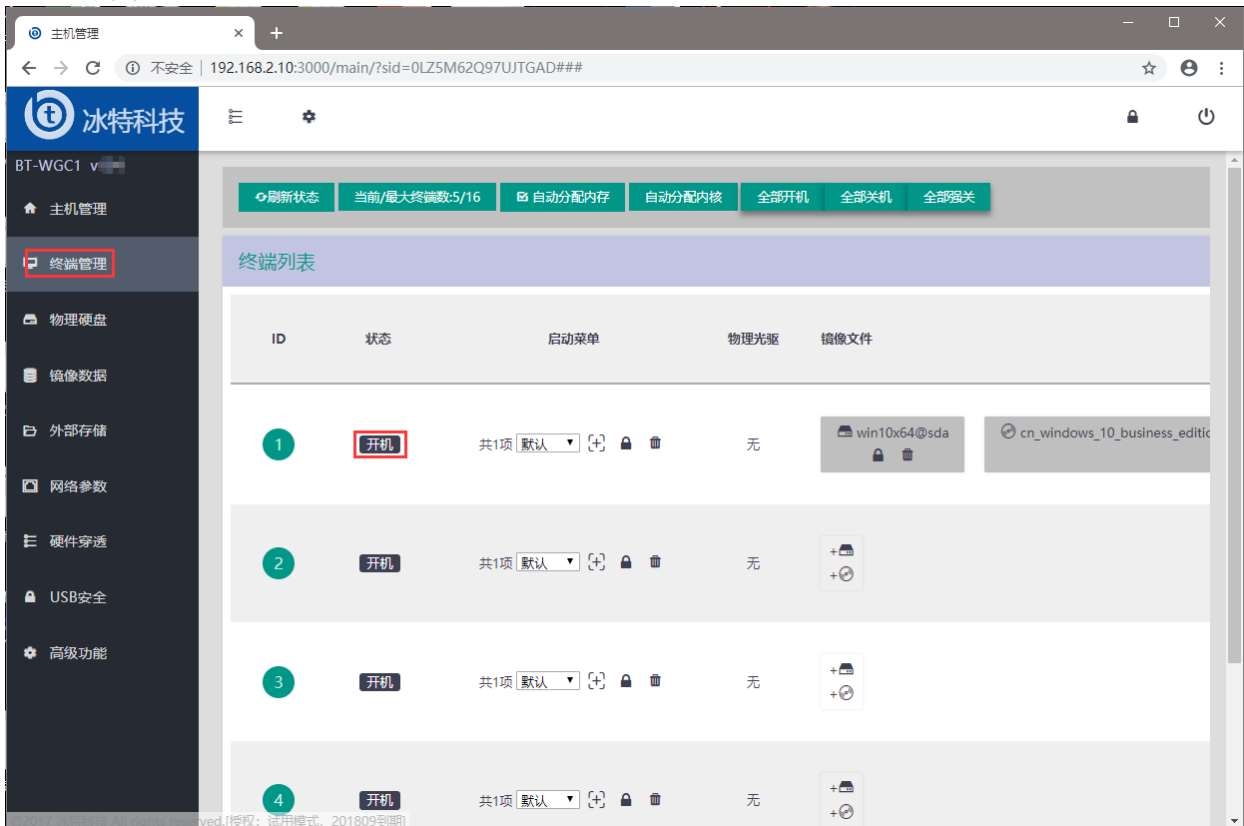
5. 单击镜像分配，分配磁盘镜像、分配光盘镜像



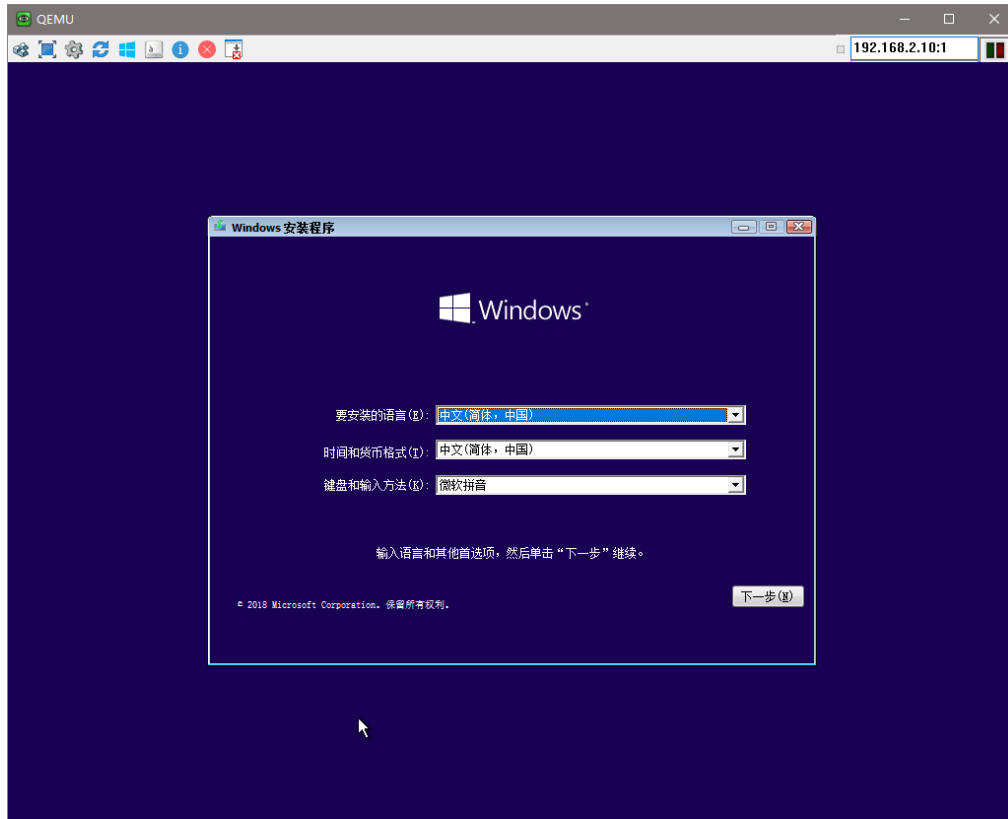
6. 重启主机，进入终端运行模式



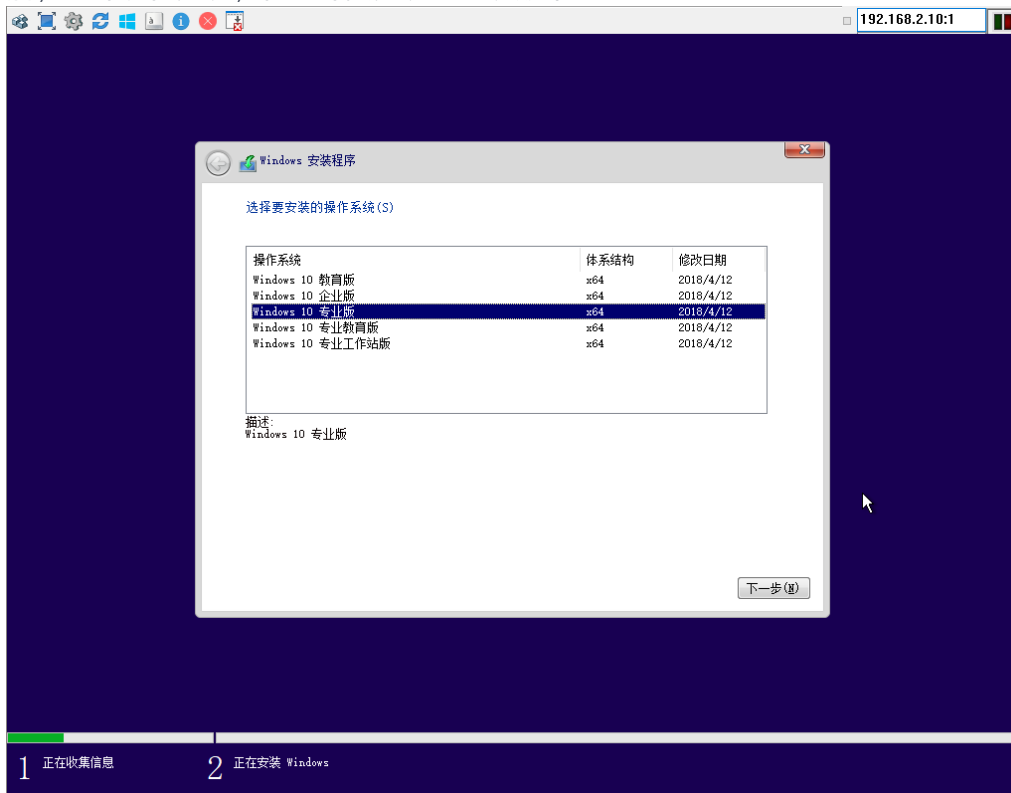
7. 用另一台电脑通过浏览器访问后台管理系统，主机 IP 地址端口 3000，进入终端管理 -> 开机按钮 如下图



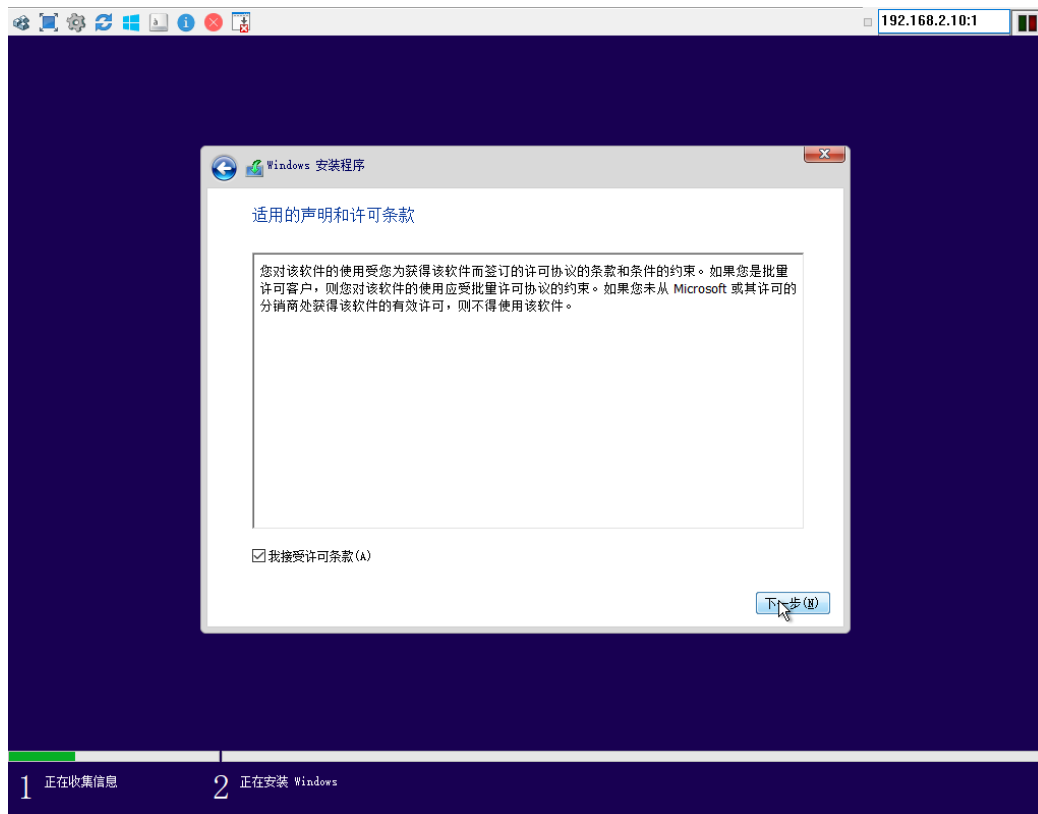
8. 打开已经安装好的 UltraVNC Viewer 在 VNC Server 文本框中输入 192.168.2.10:1 后单击 Connect 按钮 (将 IP 地址替换成你局域网实际地址)



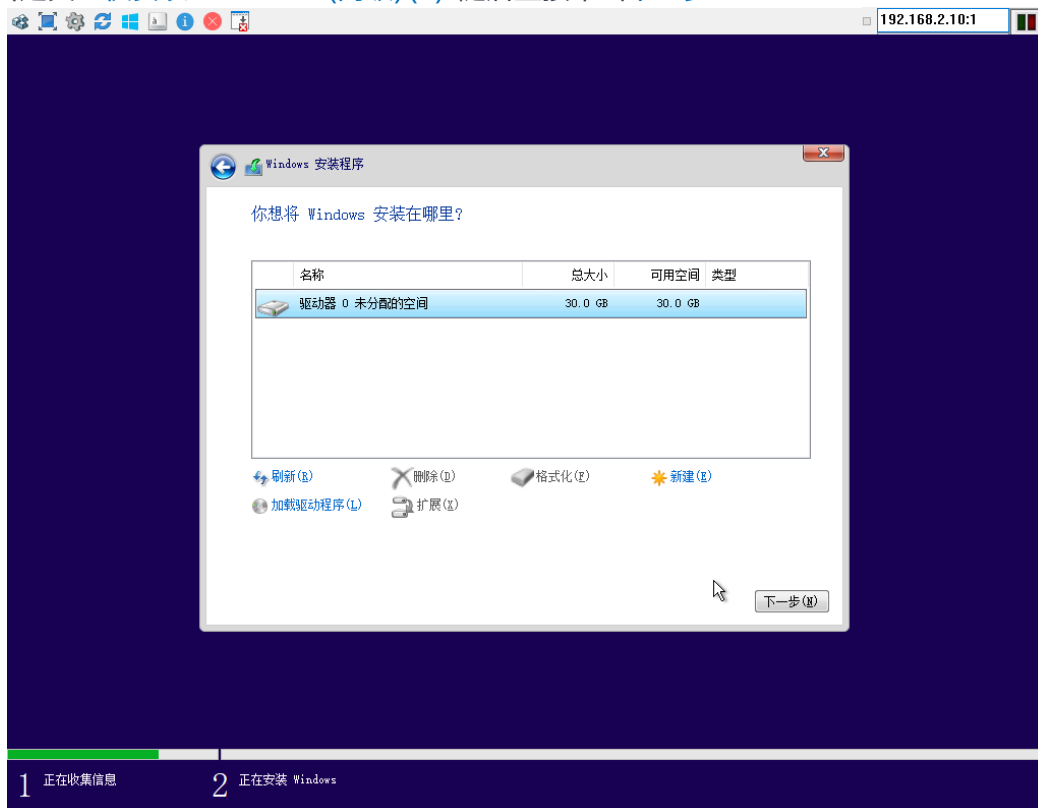
9. 下一步后, 选择现在安装, 在选择要安装的系统版本



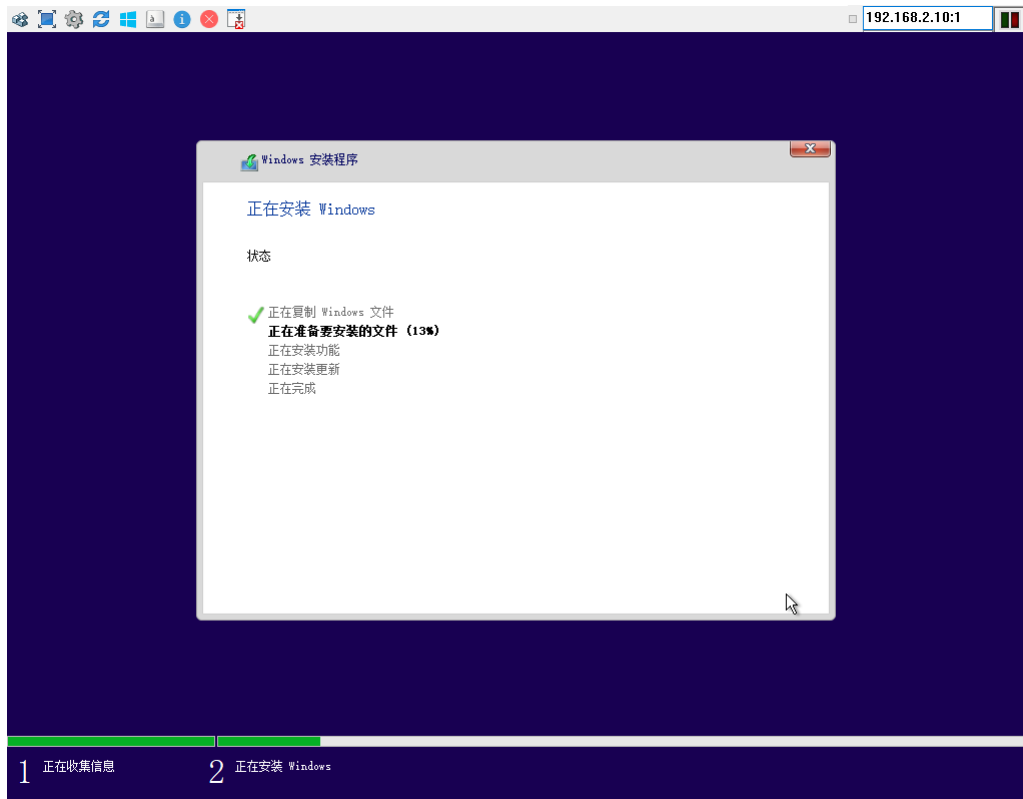
10. 单击我接受许可条款并下一步



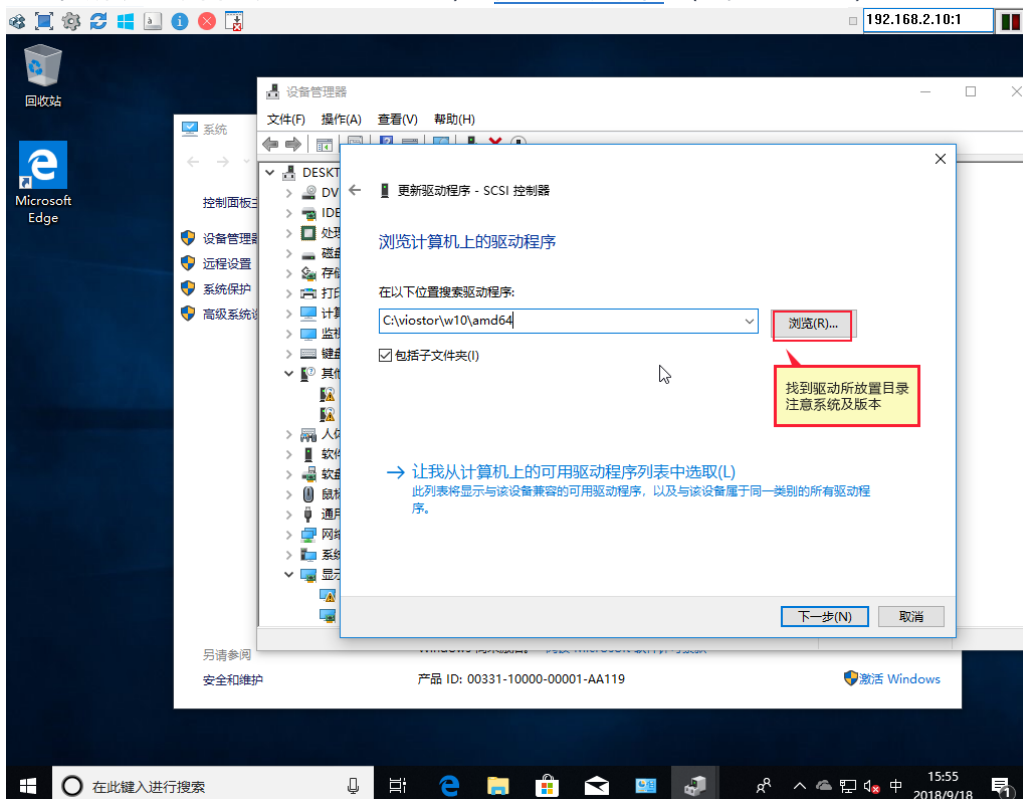
11. 选择自定义：仅安装 Windows (高级) (C) 随后直接单击下一步



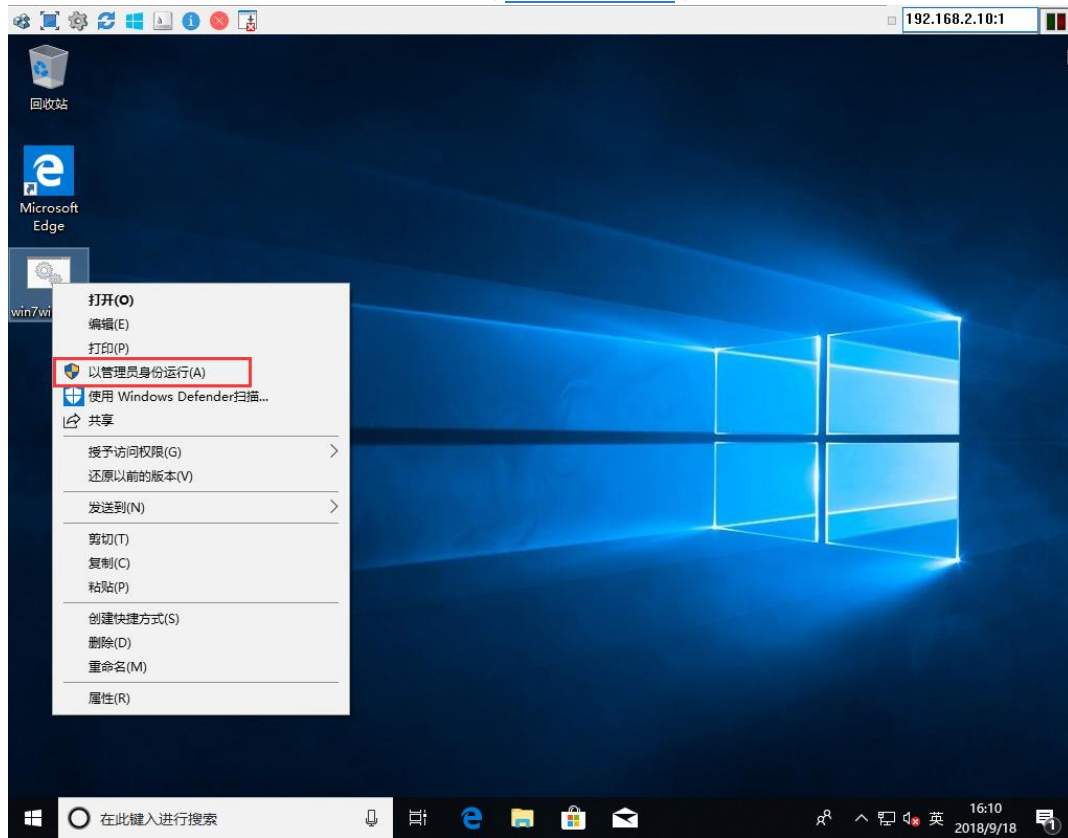
12. 等待安装完成



13. 安装完成后，手动安装高速硬盘接口驱动，打开设备管理器 -> 在 SCSI 控制器 -> 右键 -> 更新驱动程序 -> 浏览我的计算机以查找驱动程序软件，单击浏览按钮，找到驱动程序目录（因是 win10 专业版 64 位所以驱动目录为 w10\amd64）[高速下载下载](#)（密码：00ul）



14. 使用批处理脚本禁用睡眠及自动修复功能 ([脚本下载地址](#))



15. 回到后台管理页面进入**终端管理** -> **关闭终端**，**禁用 VNC**、**启用 PCIE-A**、**启用高速硬盘**，再次开启终端，原版镜像安装完成。


注意事项

- 安装 win7 操作系统需要在 VNC 模式下安装 USB3.0 驱动，推荐在分配了 Intel USB 3.0 控制器上安装，因为 NEC USB 驱动在没有设备也可以安装 [win764USB 下载](#)
- 请在安装完显卡驱动后，在控制面板 -> 电源管理中禁用睡眠，多路云不支持终端睡眠
- 此帮助文档为通用不区分软件版本，如有重大软件更新请留意本文档随时更新

声明

Copyright © 2018 杭州冰特科技股份有限公司

版权所有，保留所有权利

 冰特科技 为冰特科技股份有限公司注册商标。本手册提及的所有商标，由各自所有人拥有。本手册所提到的产品规格和资讯仅供参考，如有内容更新，恕不另行通知。除非有特殊约定，本手册仅作为使用指导，所作陈述均不构成任何形式的担保。

注意

本手册所示截图中使用的参数仅用作设置示例参考，可能与实际情况不完全一致，请根据您的实际需求进行参数设置。

由于软件版本的不同，本手册所示截图可能与您所购买产品的 UI 界面不完全一致，请根据实际的 UI 界面配置您的产品。但不会对您的正常使用造成任何影响，请放心使用。

联系方式

网址：<http://www.bingte.com>

技术支持热线：4008-222-124

技术支持 E-mail：info@bingte.com