



# 制作冰特启动盘 操作指南

# 修复盘-冰特启动盘

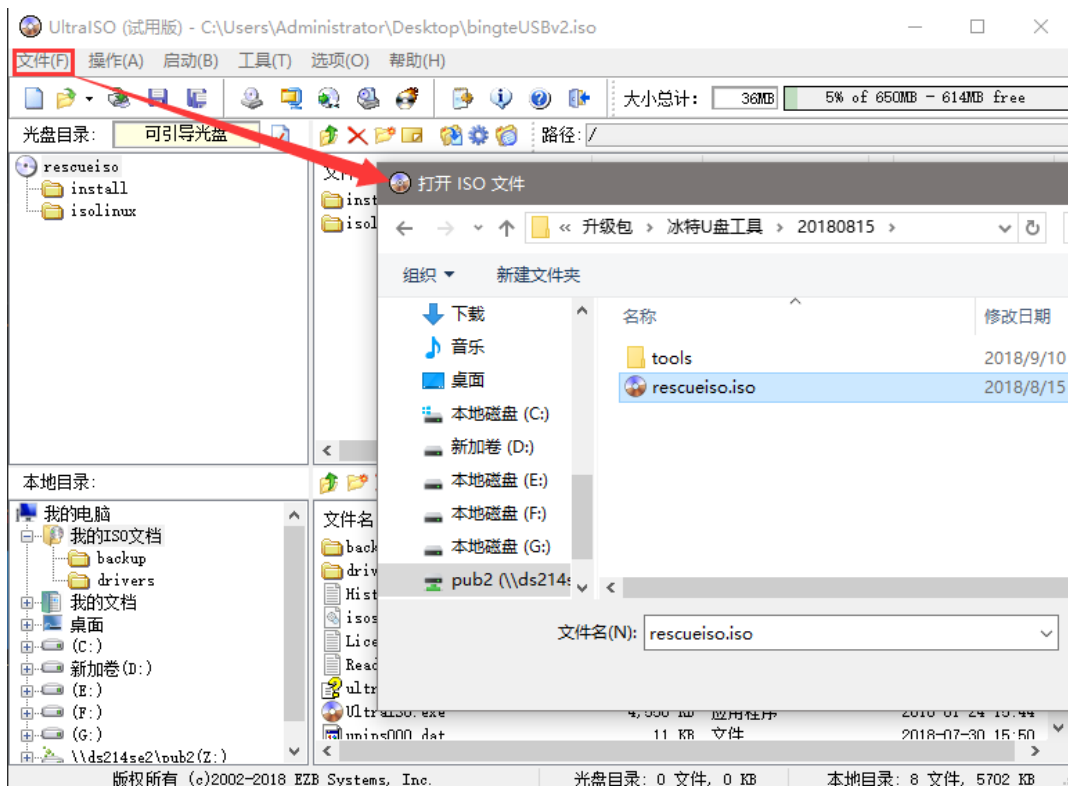
## 工具/原料

- UltraISO (软碟通)
- 镜像文件 rescueiso.iso
- 冰特系统软件包
- U盘一个(4G以上)

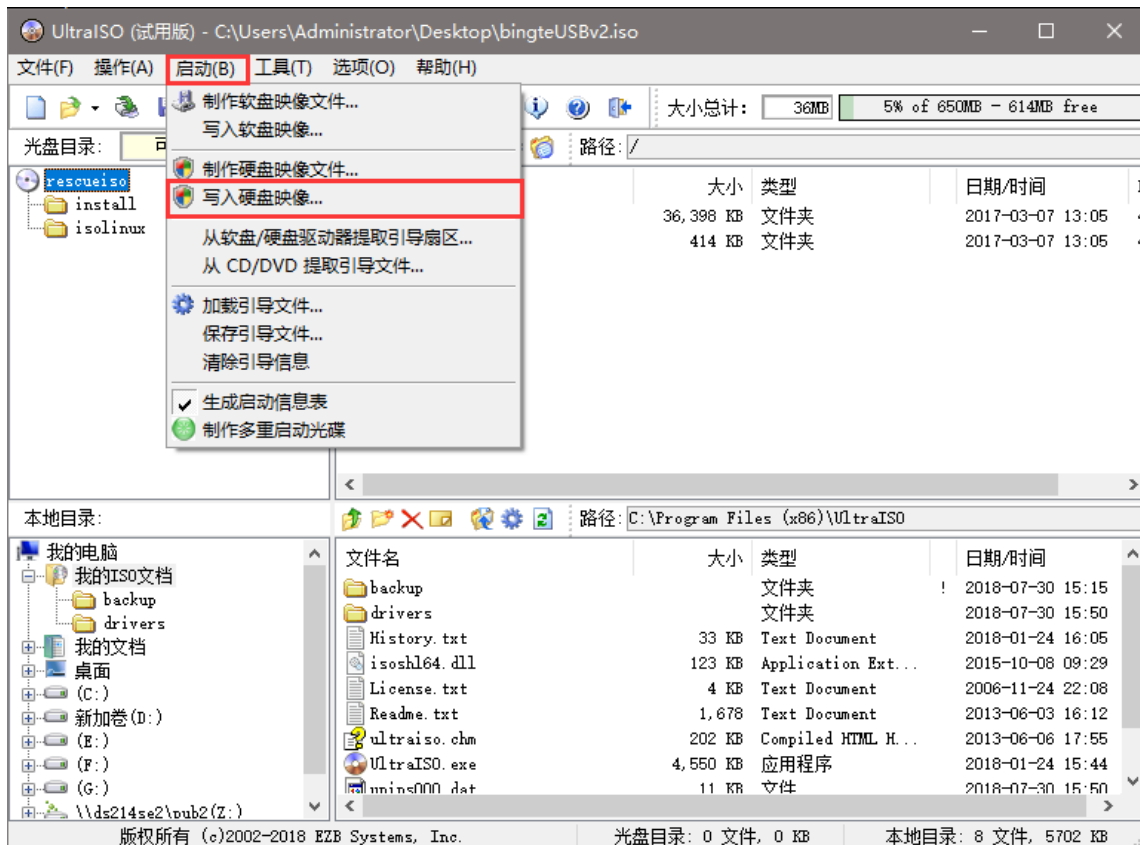
[点击下载](#) 密码: isn5

## 方法/步骤

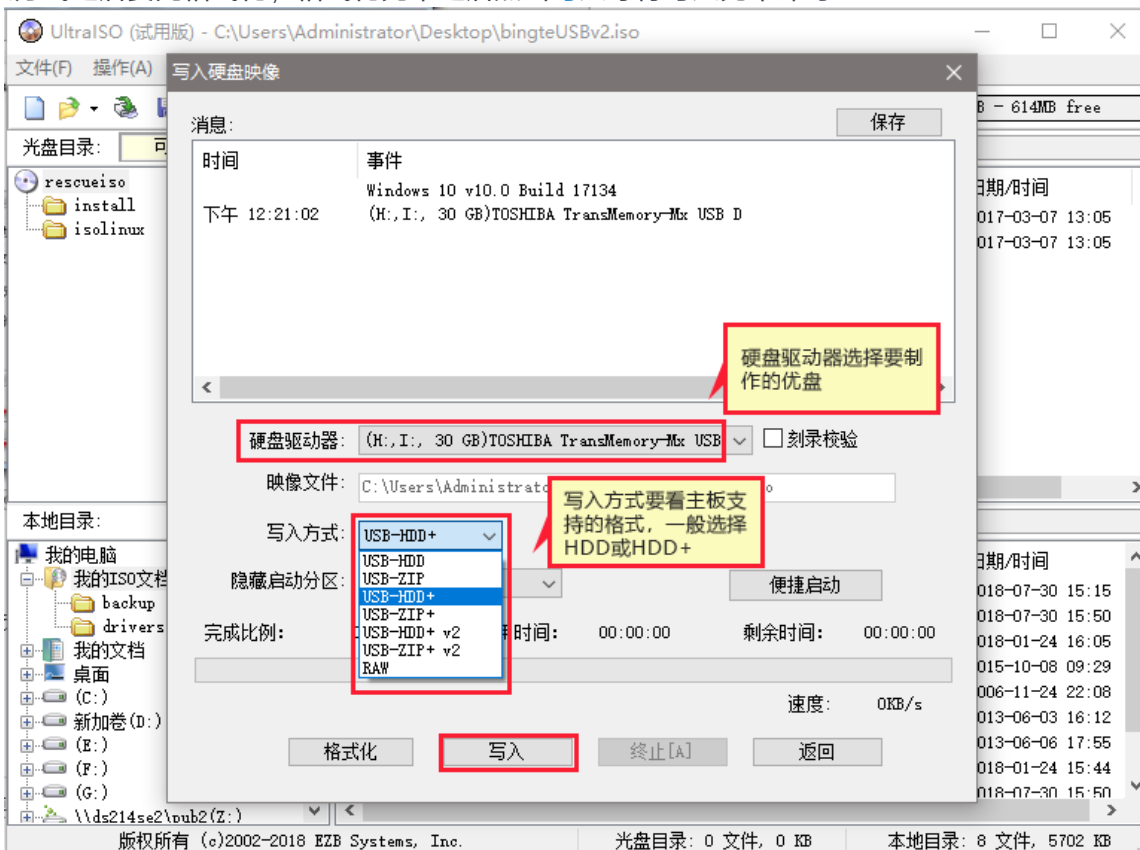
1. 首先我们先安装软碟通, 完成安装后打开软碟通, **文件** -> **打开**, 打开我们的 rescueiso.iso 镜像



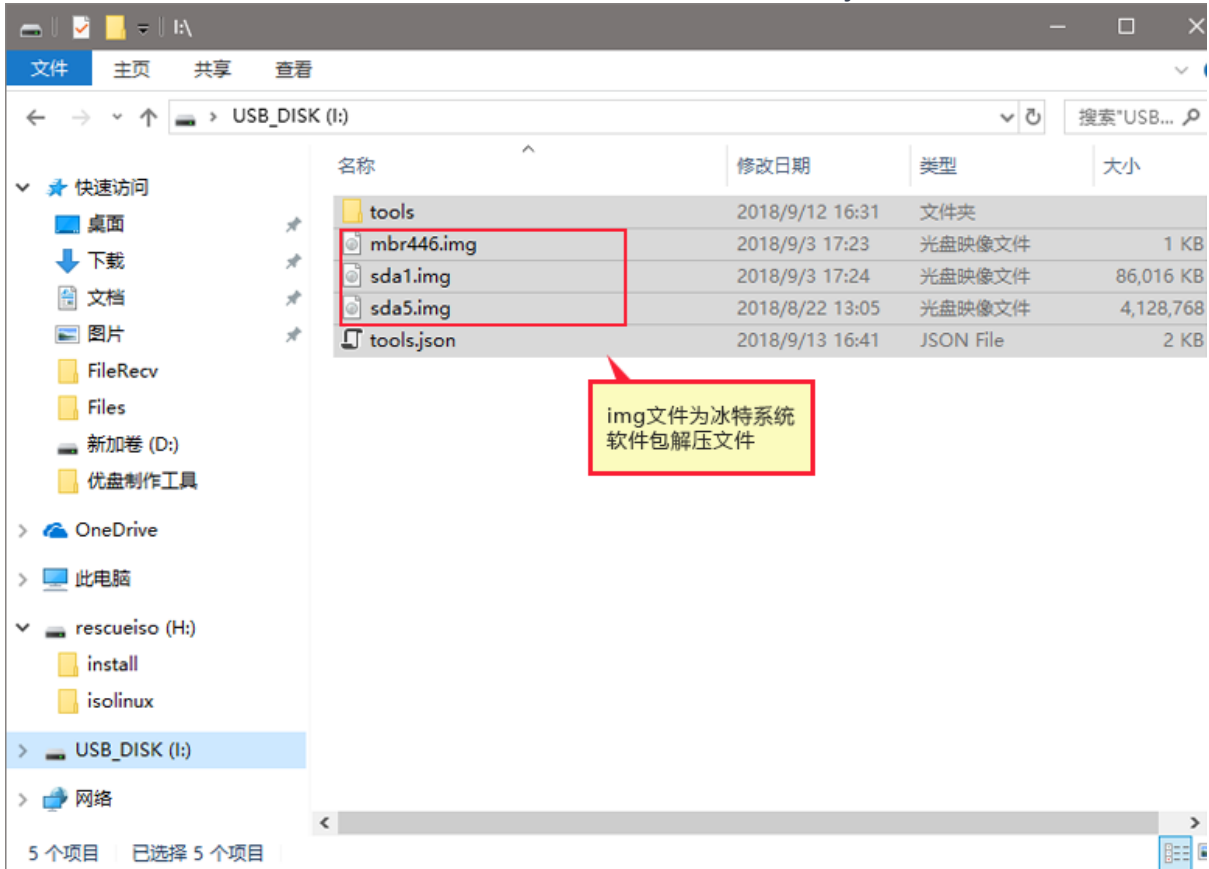
2. 然后点击**启动** -> **写入硬盘映像**



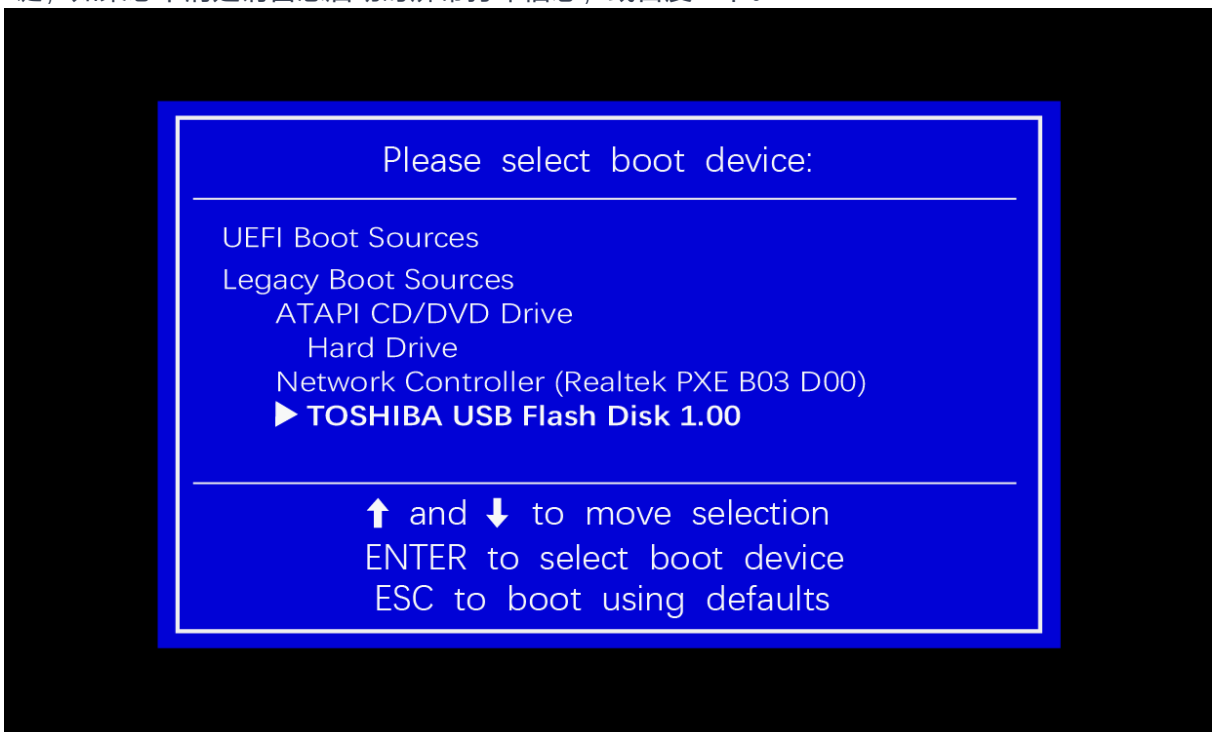
3. 写入方式有 zip 和 hdd 两种，一般我们选择 hdd 或 hdd+，自动隐藏启动分区，选择隐藏，选择写入方式之后要先格式化，格式化完毕之后点击写入等待写入完毕即可



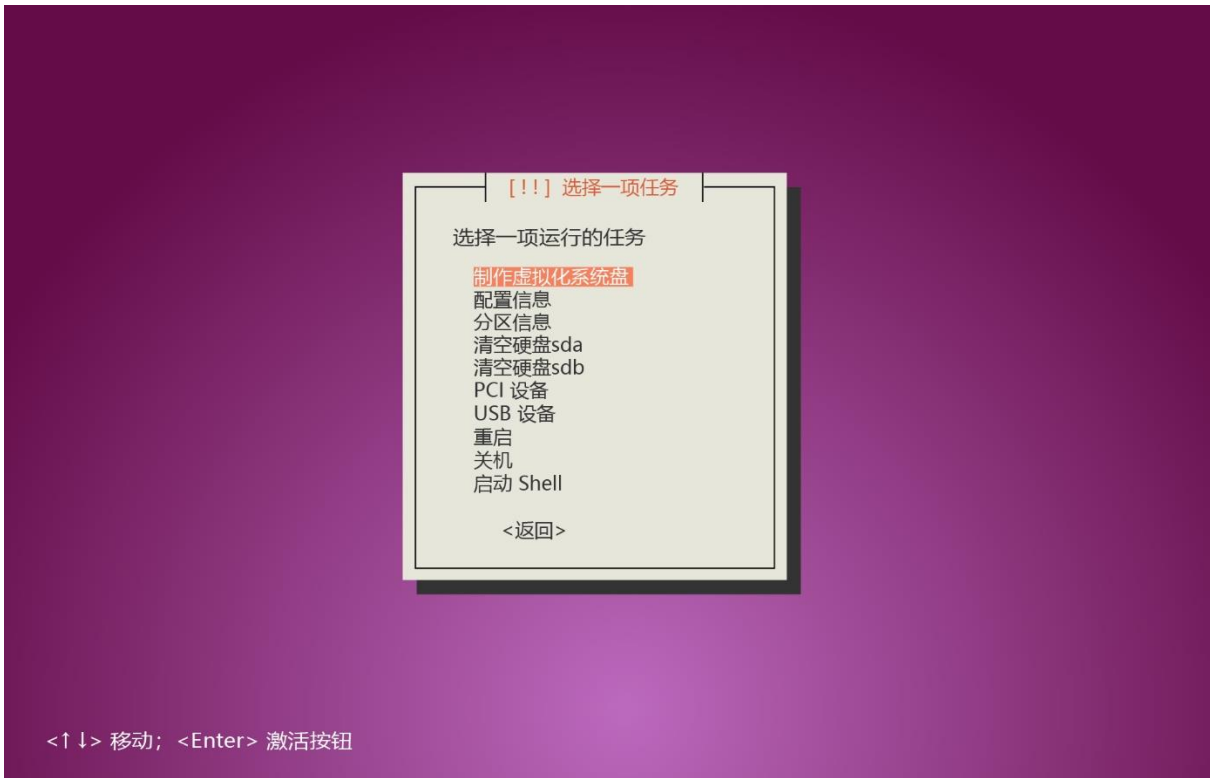
4. 将冰特系统软件包解压并复制到优盘根目录，将 tools 目录与 tools.json 文件拷贝到优盘根目录



5. 通过主板 BIOS 引导优盘启动，一般快捷键为 F11 或 F12，请根据主板型号确定 Boot Menu 快捷键，如果您不清楚请留意启动时屏幕打印信息，或百度一下。



6. 进入到冰特优盘启动菜单时选择制作**虚拟化系统盘**回车键开始安装/修复冰特后台管理软件




## 注意事项

- 制作启动盘之前要确认备份好资料，因为会把之前的文件全部格式化
- 注意镜像文件大小，一定不能镜像比优盘还大
- 如果 8G 优盘无法拷贝文件进去，那一定是文件超过 4GB，此时应将优盘格式化成 NTFS 文件系统

## 声明

Copyright © 2018 杭州冰特科技股份有限公司

版权所有，保留所有权利

 冰特科技 为冰特科技股份有限公司注册商标。本手册提及的所有商标，由各自所有人拥有。本手册所提到的产品规格和资讯仅供参考，如有内容更新，恕不另行通知。除非有特殊约定，本手册仅作为使用指导，所作陈述均不构成任何形式的担保。

## 注意

本手册所示截图中使用的参数仅用作设置示例参考，可能与实际情况不完全一致，请根据您的实际需求进行参数设置。

由于软件版本的不同，本手册所示截图可能与您所购买产品的 UI 界面不完全一致，请根据实际的 UI 界面配置您的产品。但不会对您的正常使用造成任何影响，请放心使用。

## 联系方式

网址：<http://www.bingte.com>

技术支持热线：4008-222-124

技术支持 E-mail：[info@bingte.com](mailto:info@bingte.com)